

### SPECIFICAȚII TEHNICE – Lotul nr. 3 – TRENINGURI

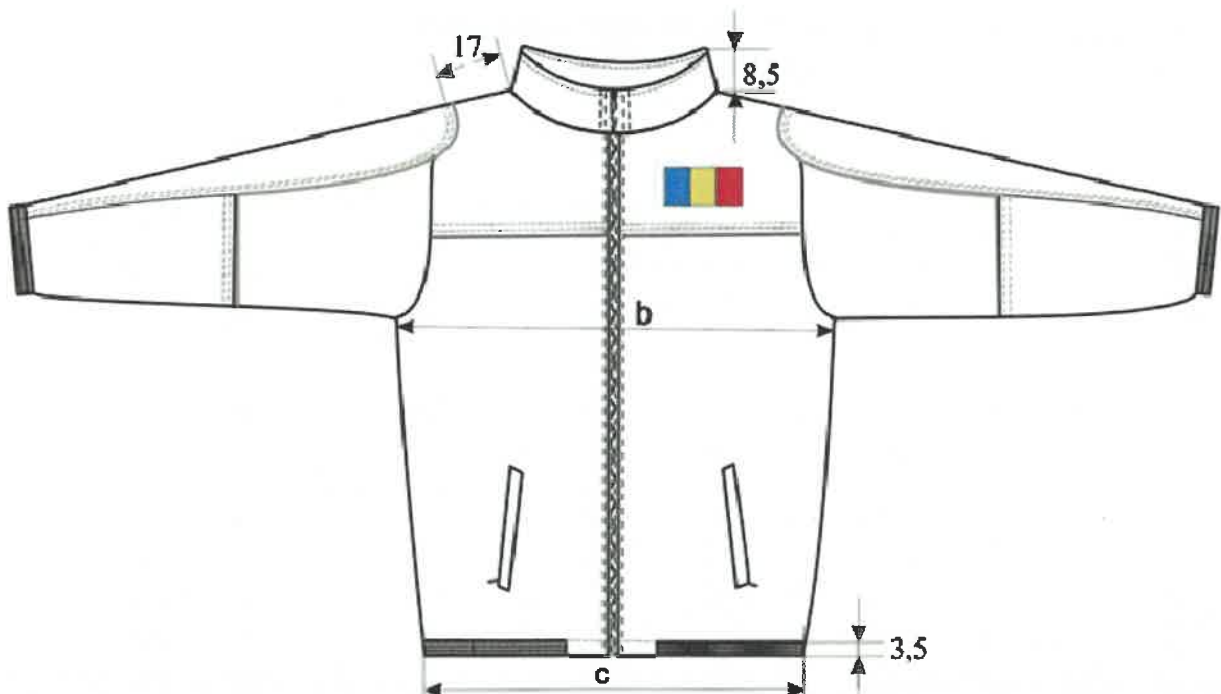
Treningul este compus din bluză și pantalon, fiind realizat din țesătură de poliamidă de culoare roșie (față mâneci, zona superioară), galbenă (față mâneci, zona inferioară, către piepți), respectiv albastră (celelalte componente ale bluzei și pantalonul).

Bluzele au brodate (cu ață specială de brodat de culoare galbenă) următoarele elemente:

- pe față, în partea de sus a pieptului stâng – steagul tricolor, în culorile albastru, galben și roșu, cu dimensiunile de 7 x 3,5 cm – care se aplică pe un material suport și ulterior se coase pe produs;
- pe spate, în zona superioară, central, cu culoare galbenă și înălțimea literelor de 4 cm, pe două rânduri, înscrisul: ACADEMIA NAVALĂ  
“MIRCEA CEL BĂTRÂN”

Treningurile se realizează conform următoarelor schițe:

*Schiță bluză față - color*



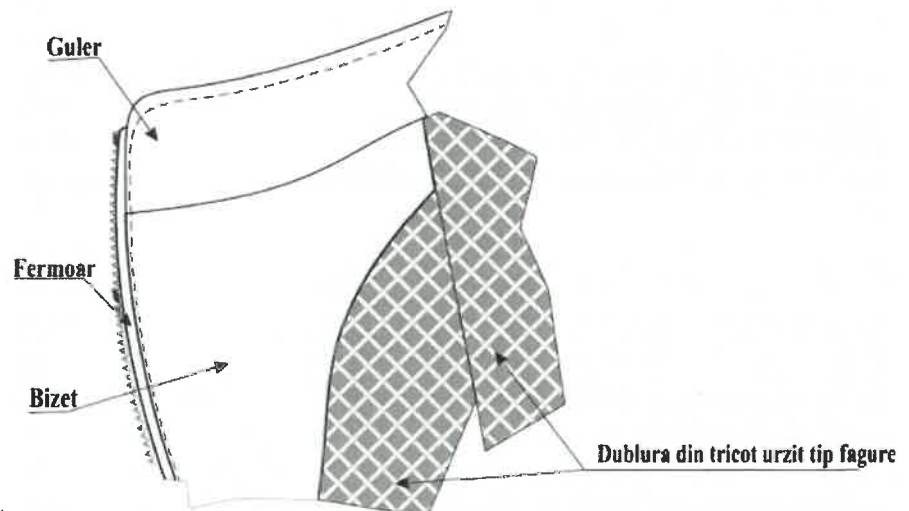
Schiță bluză față - detalii



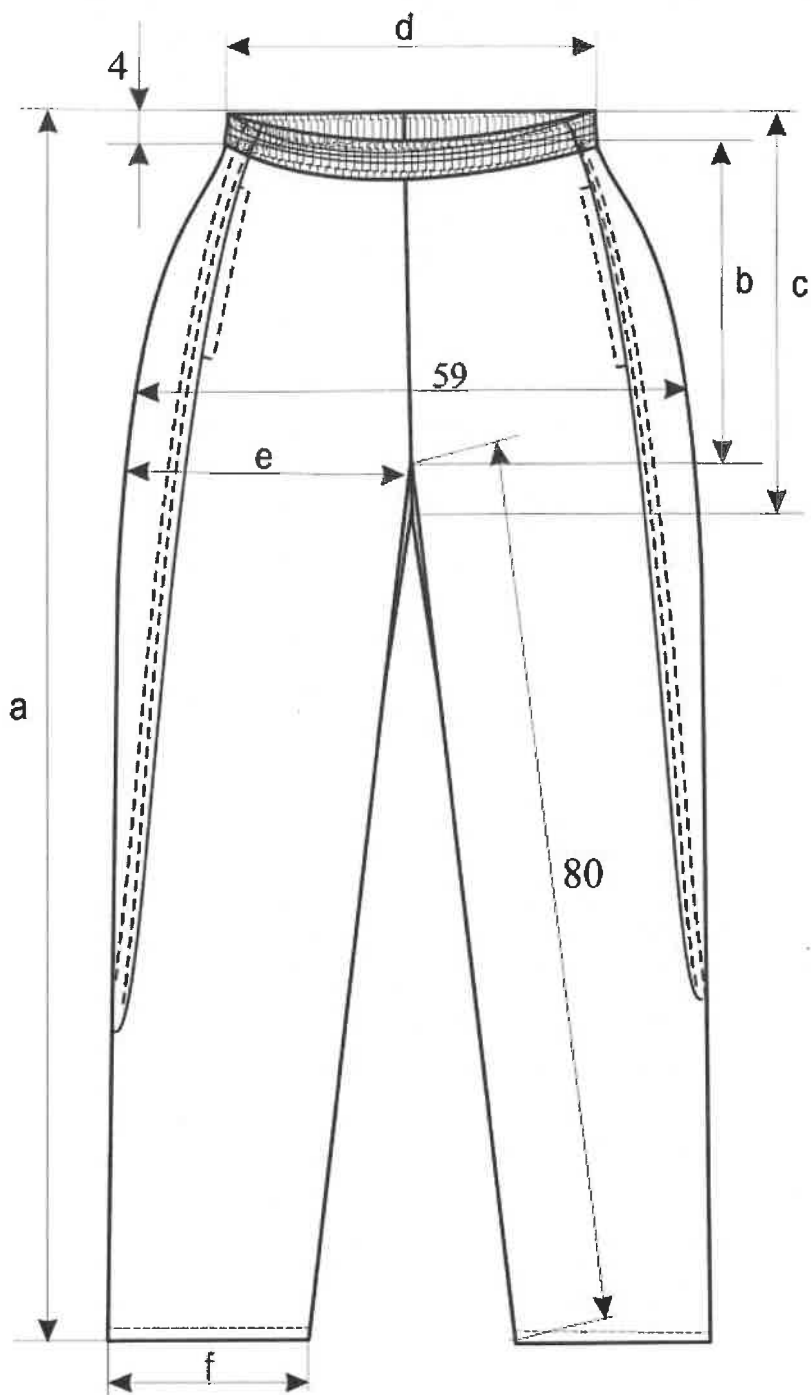
Schiță bluză spate - color



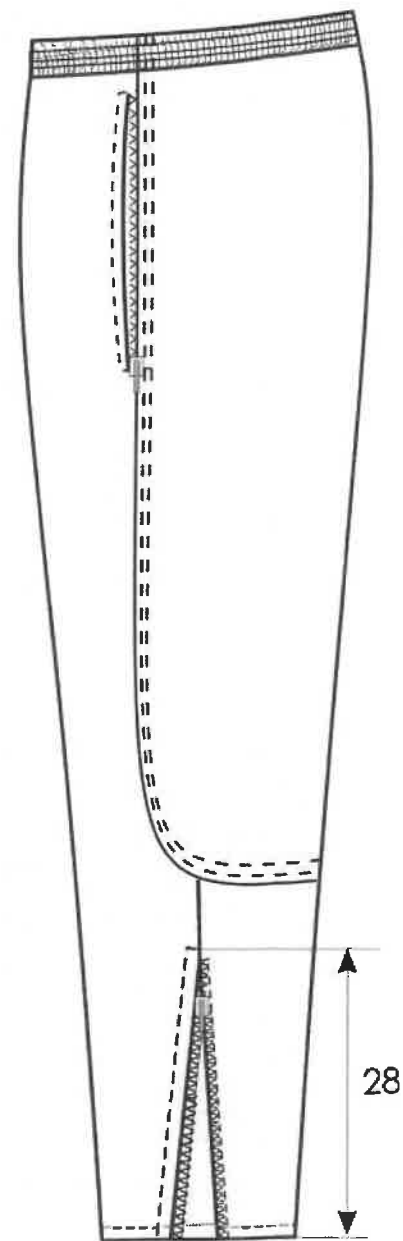
Schiță bluză spate - detalii



Schiță detaliu interior bluză



Schiță pantalon față



Schiță pantalon lateral

**- Tabel de dimensiuni (cm):**

Treningurile se execută în cinci talii (0-IV) și 12 mărimi (38-60), funcție de comandă.

Nr. crt.	Talii	Mărimi												Toleranță (+/-)	
		38	40	42	44	46	48	50	52	54	56	58	60		
<b>BLUZĂ</b>															
1	Lungimea produsului măsurată din mijloc spate "a"														1
	0	76													
	I	72													
	II	68													
	III	64													
	IV	60													
2	Lățimea produsului în profunzime "b"														
	0-IV	46	48	50	52	54	56	58	60	62	64	66	68	1	

Nr. crt.	Talii	Mărimi												Toleranță (+/-)
		38	40	42	44	46	48	50	52	54	56	58	60	
3	Lățimea produsului la bază "c"													
	0-IV	42	44	46	48	50	52	54	56	58	60	62	64	1
4	Lungimea mânecii lungi măsurată din umăr "d"													
	0	66												1
	I	64												
	II	62												
	III	60												
	IV	58												
5	Lățimea produsului la bază "c"													
0-IV	42	44	46	48	50	52	54	56	58	60	62	64	1	
4	Lățimea mânecii la profunzime "e"													
	0	38												1
	I	37												
	II	36												
	III	35												
	IV	34												
5	Lățimea mânecii la profunzime "e"													
0-IV	22	23	23	24	24	25	25	26	26	27	27	28	1	
6	Lățimea mânecii la terminație măsurată pe mijlocul bordurii "f"													
	0-IV	8	8,5	8,5	9	9	9,5	9,5	10	10	10,5	10,5	11	0,5
7	Lungimea gulerului pe linia de montare													
	0-IV	52	52,5	53	53,5	54	54,5	55	55,5	56	56,5	57	57,5	0,5
8	Lățimea gulerului: 8-8,5													
9	Lățimea bordurii la terminație mâneci, față și spate: 3,5-4													
10	Deschiderea buzunarului oblic: 17-17,5													
<b>PANTALON</b>														
1	Lungimea pantalonului pe cusătura laterală inclusiv betelia "a"													
	0	113												1,5
	I	110												
	II	107												
	III	104												
	IV	101												
2	Lungimea pantalonului în față măsurată pe cusătură "b"													
	0	33,5												0,5
	I	32												
	II	30,5												
	III	29												
	IV	27,5												
3	Lungimea pantalonului în spate măsurată pe cusătură "c"													
	0	41,5												0,5
	I	40												
	II	38,5												
	III	37												
	IV	35,5												

Nr. crt.	Talii	Mărimi												Toleranță (+/-)
		38	40	42	44	46	48	50	52	54	56	58	60	
4	Lățimea pantalonului în talie (relaxat) "d"													
	0-IV	27	28	29	30	32	34	36	38	40	42	44	46	0,5
5	Lățimea la profunzime "e"													
	0-IV	29	30	31	32	33	34	35	36	37	38	39	40	0,5
6	Lățimea pantalonului la terminație "f"													
	0-IV	19	19,5	21	21,5	22	22,5	23	23,5	24	24,5	25	25,5	0,5

**- Tabel de materiale:**

Nr. crt.	DENUMIREA MATERIALULUI	DOCUMENTAȚIA TEHNICĂ	UTILIZARE
1	Țesătură din 100% poliamidă de roșie	conform fișei tehnice	material de bază pentru față mâneci (zona superioară)
2	Țesătură din 100% poliamidă de culoare galbenă	conform fișei tehnice	material de bază pentru față mâneci (zona inferioară - către piepți)
3	Țesătură din 100% poliamidă de culoare albastră (navy blazer)	conform fișei tehnice	material de bază pentru celelalte componente ale bluzei și pentru pantalon
4	Tricot tip fagure din urzeală, bleumarin - masa: 70 ±5 gr/m <sup>2</sup>	-	căptușeală bluză și pantalon
5	Tricot metraj de culoare galbenă - masa: 135±5 gr/m <sup>2</sup>	-	vipușcă de 3 mm la buza costumului
6	Fermoar din plastic spiralat, culoare bleumarin, lungime de 17 cm	-	închidere buzunare bluză și pantalon
7	Fermoar din plastic spiralat, culoare bleumarin, lungime de 28 cm	-	închiderea părților laterale la terminația pantalonului
8	Fermoar detașabil din plastic spiralat cu un cursor, culoare bleumarin	-	închidere frontală bluză
9	Elastic de 3 cm	-	terminație mâneci și terminație piepți și spate bluză
10	Elastic de 4 cm	-	ajustare talie pantalon
11	Șiret tubular din tricot, lățime 1 cm	-	ajustare talie pantalon
12	Ață de cusut Nm75/3- 85/3, la culoare	STAS 11626 -90	asamblarea detaliilor componente, spate broderie
13	Ață specială pentru broderie	-	broderie pentru desen și înscris
14	Insertie neșesută cu masa de 32 gr/m <sup>2</sup>	-	suport broderie, întărire fața de guler, cordon terminație (față)

**- Fișă tehnică a materialului de bază – țesătură din 100% poliamidă:**

Nr crt	Caracteristici tehnice	U/M	VALOARE	METODE DE VERIFICARE
1	Compoziția fibroasă	%	100% Pa	SR EN ISO 1833 – 2011 și Regulamentul European 1007/2011
2	Finețea firelor: - urzeală - bătătură	Den	92 152	STAS 6430/87
3	Masa pe metru pătrat	gr/m <sup>2</sup>	92±6	SR EN 12127/03
4	Desime: - urzeală - bătătură	fire/10 cm	430±10 325±8	SR EN 1049/2 -2000
5	Sarcina de rupere: - urzeală - bătătură	daN	min. 65 min. 60	SR EN ISO 13934/1-2002
6	Modificarea dimensională la spălat la 40°C în urzeală și bătătură	%	±1,5	SR EN ISO 5077/2009 SR EN ISO 6330-2012

Nr crt	Caracteristici tehnice	U/M	VALOARE	METODE DE VERIFICARE
7	Legătura	-	pânză	SR 6431-2012
8	Rezistențele minime ale vopsirilor și imprimărilor la: - apă rece - spălat la 40°C - transpirație acidă și alcalină - frecare uscată - frecare umedă - presare la cald cu umezire	note	4/3-4/4 4/4/4 4/4/4 4 3-4 4/4	SR EN ISO 105-E01/2013 SR EN ISO 105-C06/2010 SR EN ISO 105-E04/2013 SR EN ISO 105-X12/2003 SR EN ISO 105-X12/2003 SR EN ISO 105-X11/1998

**- Cerințe specifice operațiilor din procesul tehnologic:**

**- Finisaj pentru materialul de bază:**

Pentru realizarea treningului se folosește țesătură din poliamidă vopsită cu coloranți rezistenți la spălări repetate, fără acțiune nocivă asupra corpului.

**- Croire și confecționare:**

**Bluza** se compune din piepți, spate, mâneci și guler. **Piepții** se compun din două bucăți cu vipușcă la îmbinare. Canturile piepților sunt dublate cu bizeți croiți separat din material fond.

La partea superioară bizeții sunt prelungiți până la linia umărului iar la terminație au lățimea de 6,5- 7 cm. În cant, piepții sunt prevăzuți cu fermoar detașabil montat ascuns inclusiv pe guler.

Pe partea inferioară, la nivelul șoldurilor se execută două buzunare cu câte un refilet de 2 cm (exterior) și un refilet de 0,5 cm (interior), cu deschiderea oblică de 17 cm și închidere cu fermoar.

Pungile buzunarelor interioare sunt din material de bază.

**Spatele** se compune din două bucăți îmbinate la nivelul omoplaților.

**Mânecele** sunt formate din trei repere în partea din față și un singur reper în partea din spate, îmbinate între ele cu vipușcă (piping). La terminație mânecele au elastic de 3 cm.

**Gulerul** este format din față și dos realizate din material de bază întărit cu inserție.

Terminația este realizată din material fond dublat, cu elastic la interior, fixat longitudinal, cu două tighele paralele. În față terminația are două porțiuni cu lungimea de 5 cm, fără elastic, întărite cu inserție.

Pe interior bluza este căptușită pe toată suprafața cu tricot din urzeală.

**Cusături:**

- *asamblare și surfilare cu cinci fire* – cusătura triplock și cusătura de siguranță lanț, tipul de cusătură : 504 ( trei fire: un ac și două apucătoare) și 401 ( lanț cu două fire), se realizează pentru îmbinarea reperelor componente;

- *tighel cu un ac* – cusătură simplă, tipul de cusătură: 301, distanța de la marginea materialului 5 mm, se realizează pe canturi, pentru fixarea fermoarului inclusiv pe capetele de guler; cusătura se execută și la pelerina gulerului;

- *tighel cu un ac* – cusătură simplă, tipul de cusătură: 301, distanța de la marginea materialului 3 cm, se realizează la terminația mânecii;

- *tighele cu două ace* – două cusături simple, paralele la distanță de 0,5 cm între ele, tipul de cusătură 301, se realizează pe reperele la care s-a fixat vipușca: platca față și spate, detaliile mânecilor;

- *cusături de fixare* – două cusături lanț cu două fire realizate paralel, tipul cusăturii 401, se execută pentru fixarea benzii elastice de la terminație.

- *cheițe*: tipul de cusătură: 304, lungime cheiță: 10 mm, lățime cheiță: 5 mm, se realizează la deschiderea buzunarelor oblice;

- desimea pașilor cusăturilor trebuie să fie de 4 împunsături/ cm.

- cusăturile trebuie să fie îngrijit executate, cu rezerve minime, cu împunsături uniforme, fără scăpări sau perforații și întărite la capete;

**Pantalonul** se compune din față și spate. **Fețele** de pantalon sunt realizate dintr-o bucată, sunt prevăzute cu buzunare verticale cu fermoar de 17 cm montate la 9 cm de marginea superioară a beteliei.

Punga buzunarului este realizată din material de bază, iar la partea superioară este prinsă în betelie pe o porțiune de 15 -16 cm.

În talie pantalonul este prevăzut cu betelie de 4 cm realizată prin îndoire. Pe ea sunt realizate cusături paralele pentru fixarea benzii elastice și pentru realizarea unui canal de ajustare de 1,5 cm.

Pe interior, de o parte și de alta a cusăturii de îmbinare a fețelor de pantalon, se festonează două orificii prin care trece șiretul de ajustare. La partea inferioară, pe cusătura laterală este montat un fermoar de 28 cm.

Reperele de **spate** se croiesc din două bucăți conform schiței. Terminația pantalonului este prevăzută cu tiv cu lățimea de 3 cm, realizat prin îndoire și tighelire.

Pantalonul este căptușit cu tricot din urzeală pe toată suprafața mai puțin terminația pe o porțiune de 35 cm unde este folosit material de bază.

Cusături:

- *asamblare și surfilare cu cinci fire* – cusătura triplock și cusătura de siguranță lanț, tipul de cusătură : 504 ( trei fire: un ac și două apucătoare) și 401 ( lanț cu două fire), se realizează pentru îmbinarea reperelor componente;

- *tighel cu un ac* – cusătură simplă, tipul de cusătură: 301, distanța de la marginea materialului 1 cm, se realizează pe refleteți pentru fixarea fermoarelor de la buzunarele laterale și deschiderea laterală de 28 cm;

- *tighel cu un ac* – cusătură simplă, tipul de cusătură: 301, distanța de la marginea materialului 3 cm, se realizează la terminația pantalonului;

- *tighele cu două ace* – două cusături simple, paralele la distanță de 0,5 cm între ele, tipul de cusătură 301, se realizează la îmbinarea părții superioare a spatelui cu fața și partea inferioară a spatelui;

- *cusături de fixare* – patru cusături lanț cu două fire realizate paralel, tipul cusăturii 401, se execută pentru fixarea benzii elastice și obținerea unui canal de ajustare de 1,5 cm;

- *butoniere*: butonieră cu cap drept de 1 cm, se realizează pe interiorul beteliei, în față pentru șiretul de ajustare;

- *cheițe*: tipul de cusătură: 304, lungime cheiță: 10 mm, lățime cheiță: 5 mm, se realizează la deschiderea buzunarelor laterale și deschiderea laterală de 28 cm;

- desimea pașilor cusăturilor trebuie să fie de 4 împunsături/ cm;

- cusăturile trebuie să fie îngrijit executate, cu rezerve minime, cu împunsături uniforme, fără scăpări sau perforații și întărite la capete.

- **Cerințe tehnice ale produselor finite:**

Nr. crt.	Cerințe tehnice ale produsului finit	U/M	Valori	Metode de verificare
1	Modificarea dimensională la spălări repetate (după 1 spălare, respectiv 3 spălări) în lungime și lățime produs, la 40°C.	%	max. ± 1,5	SR EN ISO 5077/2009 sau similar SR EN ISO 6330-2012 sau similar

- **Correspondența culorilor (cod PANTONE) este următoarea:**

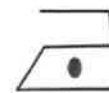
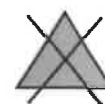
NR. CRT.	MATERIALUL / ELEMENTUL	DETALII	CULOARE	cod PANTONE
1	Țesătură din 100% poliamidă	material de bază pentru față mâneci (zona superioară)	roșu	16-1664
		material de bază pentru față mâneci (zona inferioară - către piepți)	galben	13-0647
		material de bază pentru celelalte componente ale bluzei și pentru pantalon	albastru (navy blazer)	19-3923
2	Tricot metraj	vipușcă de 3 mm la buza costumului	galben	13-0647
3	Broderia tricolor România		roșu	186c
			galben	116c
			albastru	280c
4	Înscrisul ACADEMIA NAVALĂ "MIRCEA CEL BĂTRÂN"		galben	13-0647

- **Condiții de spălare și întreținere:**

- spălare la 40°C, tratament moderat, cu detergenți pentru articole colorate;

- nu se albește;

- călcare la o temperatură maximă a tălpii fierului de 110°C;



- **Marcare și ambalare:**

Marcarea bluzei se realizează printr-o emblemă fixată în cusătura de montare a gulerului pe care sunt scrise următoarele: denumirea producătorului, compoziția fibroasă, modul de întreținere, mărimea, anul de fabricație, semnul de control.

Marcarea pantalonului este realizată printr-o emblemă fixată în cusătura de montare a beteliei, pe care sunt scrise următoarele: denumirea producătorului, compoziția fibroasă, modul de întreținere, mărimea, anul de fabricație, semnul de control.

Ambalarea se face individual, în pungi de polietilenă, care se introduc în cutii de carton, etichetate corespunzător.

**ÎNTOCMIT:**  
**Col.**   
**Adrian MIHAILĂ-STRUGARU**